

# Medidores M

Medidores volumétricos de gran caudal

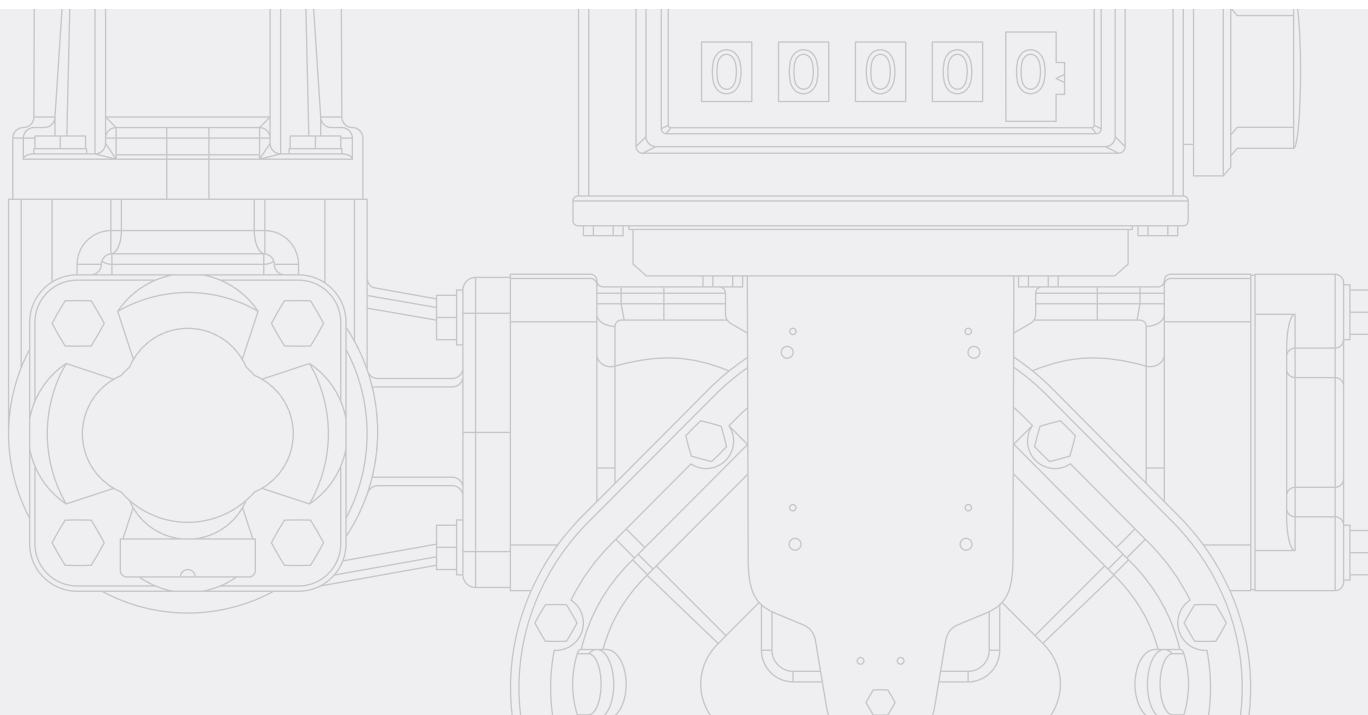


- ✓ Precisión y estabilidad
- ✓ Gran durabilidad
- ✓ Mínima pérdida de presión
- ✓ Versiones para carburantes, GLP o AdBlue
- ✓ De 1 1/2" hasta 6"



# M Meters

**Medidores GESPASA de desplazamiento positivo (PD)  
de movimiento rotatorio, para la medición en el transvase  
de carburantes y fluidos industriales**



## Ventajas

- › Máxima precisión en la medición
- › Mínima caída de presión
- › Sistema de medición a través de tres rotores sincronizados que giran sin desgastar las partes metálicas del medidor
- › Mínima caída de precisión:  
Los medidores M mantienen la precisión gracias a su cámara de medición con el mínimo rozamiento que te asegurará la máxima precisión durante un tiempo prolongado. Sin contacto de metal con metal en la cámara de medición
- › Amplia gama de soluciones para poder adaptar el medidor a tu instalación



# Características

- › Sistema de calibración mecánico
- › Alta precisión y repetibilidad en el rango más amplio de caudal. Precisión superior a caudal constante
- › Alta precisión independientemente de las fluctuaciones de presión, variación de temperatura o viscosidad
- › Bajo mantenimiento
- › Larga vida útil
- › Pérdida de presión baja
- › Solo para medición en instalaciones con bomba

<b>Precisión</b>	±0,2 %
<b>Repetibilidad</b>	< 0,07 %
<b>Rango de temperatura</b>	-30 °C hasta +71 °C
<b>Máxima presión</b>	10 bar
<b>Rango de viscosidades</b>	de 30 SSU hasta 1.500.000 SSU
<b>Materiales</b>	aluminio o acero inoxidable
<b>Juntas</b>	Buna-N, Vitón, PTFE

## CARACTERÍSTICAS OPCIONALES

Disponible versión en acero inoxidable (sólo M-50) adecuado para AdBlue

### Impresora de tickets

### Preselección mecánica

Válvula y registro mecánico para preselección de los litros a suministrar

### Preselección electrónica

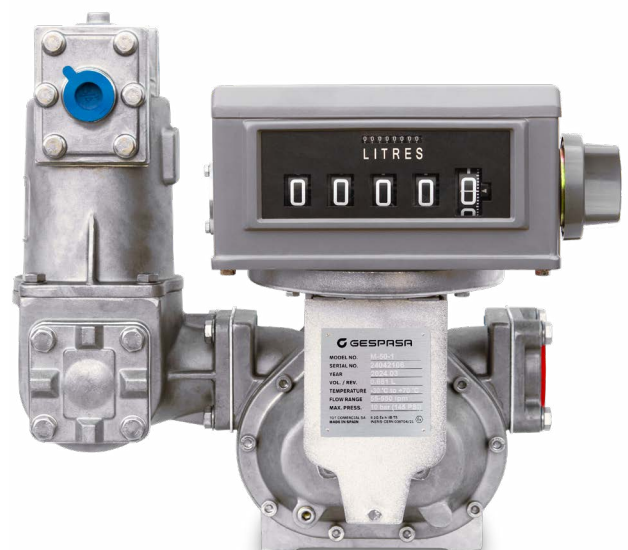
Válvula de dos etapas para preselección de los litros a suministrar mediante consola electrónica

### Emisor de pulsos con o sin numeración mecánica

Instalar el emisor de pulsos te permite realizar la conexión a consolas GESPASA GE, controlador GK-7 o display externo

### Display electrónico GE con salida de señal

### Control de suministros GK-7



## Especificaciones estándar

### Desgasificador

Válvula de eliminación de aire debe estar bajo presión, no puede estar bajo vacío

### Contador acumulativo

acumulativo no reinicialable de 8 dígitos

### Contador

contador mecánico reinicialable de 4,1 dígitos

### Prefiltro de malla

prefiltro de malla de 80 mesh para diésel  
opcional en malla de 40 mesh

### Cuerpo de aluminio

adecuado para fueloil, combustible diésel, queroseno, etilenglicol, aceites de motor y tinta





## Modelos y características principales

	M-40	M-50	M-80	M-100	M-150
<b>Tamaño</b>	40 mm / 1 ½"	50 mm / 2"	80 mm / 3"	100 mm / 4"	150 mm / 6"
<b>Caudal</b>	25-250 l/min	55-550 l/min	115-1150 l/min	170-1700 l/min	300-3000 l/min
<b>Volumen por vuelta</b>	0,309 L	0,681 L	1,839 L	5,102 L	9,507 L
<b>Presión máxima</b>	10 bar / 145 PSI	10 bar / 145 PSI	10 bar / 145 PSI	10 bar / 145 PSI	10 bar / 145 PSI
<b>Precisión</b>	±0,2 %	±0,2 %	±0,2 %	±0,2 %	±0,2 %
<b>Repetitividad</b>	< 0,07 %	< 0,07 %	< 0,07 %	< 0,07 %	< 0,07 %
<b>Categoría ATEX</b>	II 2G Ex h IIB T5 Gb	II 2G Ex h IIB T5 Gb	II 2G Ex h IIB T5 Gb	II 2G Ex h IIB T5 Gb	II 2G Ex h IIB T5 Gb
<b>Medición estándar</b>	litros · US GAL	litros · US GAL	litros · US GAL	litros · US GAL	litros · US GAL
<b>Peso neto (aprox.)</b>	23 kg	26 kg	40 kg	70 kg	130 kg
<b>Peso bruto (aprox.)</b>	25 kg	28 kg	47 kg	93 kg	180 kg
<b>Dimensión embalaje LxWxH (aprox.)</b>	510x460x490 mm	510x460x490 mm	580x500x610 mm	760x640x720 mm	800x650x790 mm
<b>Código (litros)</b>	32735-CF00000	32745-CF00000	32725-CF00000	32715-CF00000	32755-CF00000
<b>Código (US GAL)</b>	32735-CF00010	32745-CF00010	32725-CF00010	32715-CF00010	32755-CF00010



**M-40**  
25-250 l/min · 1 ½"

**M-50**  
55-550 l/min · 2"



**M-80**  
115-1150 l/min · 3"



**M-100**  
170-1700 l/min · 4"



**M-150**  
300-3000 l/min · 6"

## Versiones Medidores M



- 1 Medidor solo
- 2 Con desgasificador y prefiltro
- 3 Con preselección y válvula mecánica de paro automático

## Versiones Medidores M



- 4 Con preselección y válvula mecánica de paro automático + impresora de tickets
- 5 Con salida de pulsos, con o sin numeración mecánica
- 6 Con display electrónico con conexión para salida de pulsos

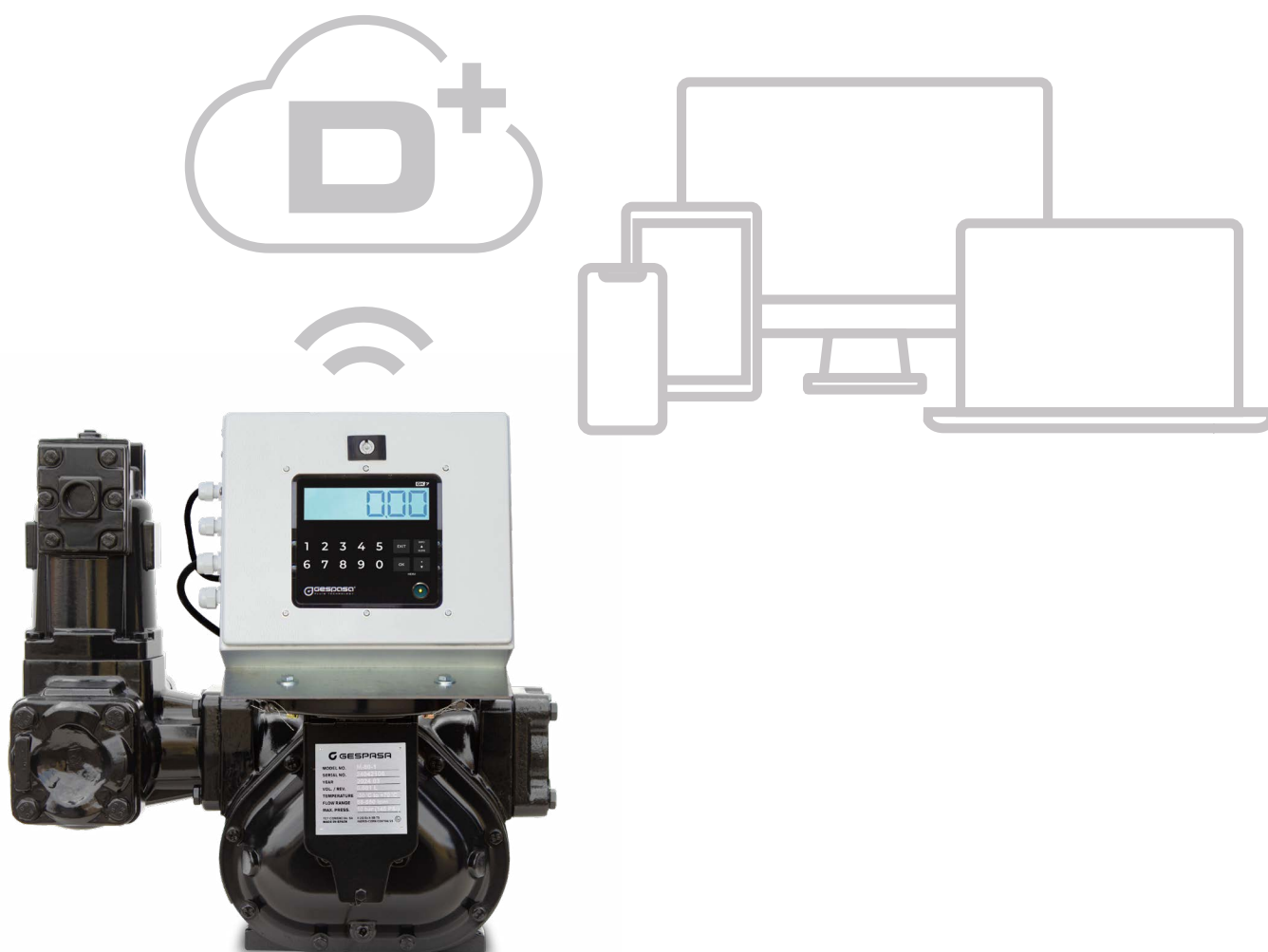
## Versiones Medidores M

Con controlador que permite identificación de usuarios y transmisión de suministros a PC

El controlador GK-7Plus permitirá el uso únicamente a personal autorizado, identificando el vehículo o depósito al que se suministra y transfiere de forma automática los datos de los suministros realizados a una base de datos.

Desde el software podrás tener listados y todos los datos de los suministros realizados en tiempo real.

Podrás consultar los datos de los suministros desde cualquier dispositivo con conexión a la web [www.dieselplus.net](http://www.dieselplus.net).





## Modelos GLP y AdBlue



### M-50 GLP

55-550 l/min · 2"

Versión M-50 disponible para la medición de GLP · Presión máxima: 24 bar

### M-50 INOX AdBlue

55-550 l/min · 2"

Versión M-50 disponible en acero inoxidable. Adecuado para el transvase de líquidos compatibles como AdBlue u otros fluidos.



Vídeo del producto  
en nuestra web



Partida Horta d'Amunt s/n  
25600 Balaguer (Lleida) · Spain

T +34 973 451 072  
gespasa@gespasa.es

[www.gespasa.es](http://www.gespasa.es)



Ref. 20250305.V7

\*Por las constantes innovaciones y desarrollo, TOT COMERCIAL SA se reserva el derecho de modificar las especificaciones de sus productos y publicidad, sin previa notificación.